

نمت إرساليات الاسمنت لشهر نوفمبر عن نفس الشهر المماثل من العام السابق بنسبة ٣٩,٤% و ٢٥,٤% عن الشهر السابق.

وفقاً للبيانات الصادرة عن اسمنت اليمامة، فقد بلغت إرساليات الاسمنت لشهر نوفمبر ٢٠١٤ بمقدار ٥,٠٩ مليون طن، مقابل ٣,٦٥ مليون طن لنفس الشهر من العام السابق وذلك بنسبة ارتفاع بلغت ٣٩,٤% وبنسبة ٢٥,٤% عن الشهر السابق.

تعود الزيادة في إرساليات شهر نوفمبر عن الشهر المماثل من العام السابق إلى زيادة وتيرة النشاطات الانشائية بشكل رئيسي مما عزز الطلب، بينما كان الارتفاع عن نفس الشهر من العام السابق لتأثر سوق الانشاءات نتيجة لنقص العمالة في الشهر محل المقارنة. أظهرت كل من شركتي اسمنت نجران واسمنت حائل اعلى نسب نمو في الإرساليات لشهر نوفمبر ٢٠١٤ عن الشهر المماثل من العام السابق بارتفاع بلغ ١٤٠,٤% و ١٠٨,٦% على التوالي. كما أظهرت كل من شركتي اسمنت المنطقة الجنوبية والعربية زيادة الإرساليات بنسب ١,٧% و ٣٩,٠% على التوالي. في حين ارتفعت إرساليات كل من شركتي اسمنت ينبع والقصيم لشهر نوفمبر عن الشهر السابق بنسب بلغت ٣٥,٨% و ٢٢,٦% على التوالي.

أظهرت مستويات مخزون الكلنكر لشهر نوفمبر ارتفاعاً طفيفاً عن الشهر السابق بنسبة ١,٠% نتيجة إلى ارتفاع الكميات المباعة ذلك بالرغم من ارتفاع انتاج الكلنكر عن الشهر السابق بنسبة ١٦,٥%. هذا وقد سجلت شركة اسمنت اليمامة اعلى نسبة زيادة في مستوى مخزون الكلنكر بلغت ٦%. بينما تراجع مستوى مخزون الكلنكر لشركة اسمنت المدينة لشهر نوفمبر بنسبة ١٤% عن الشهر السابق.

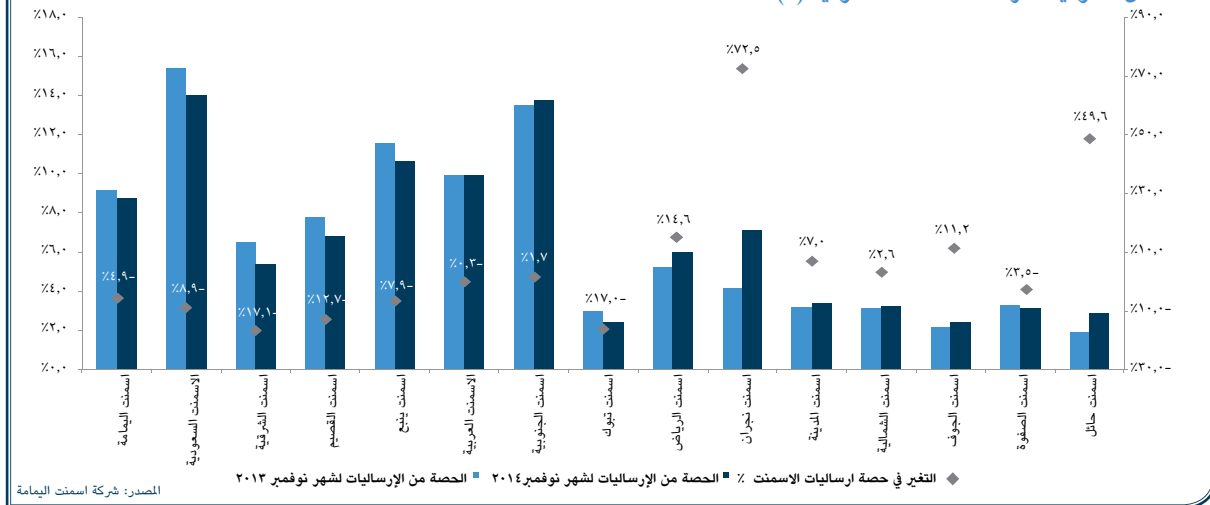
أظهرت شركة اسمنت نجران تحسناً على حصتها السوقية حيث ارتفعت من ٤,١% في نوفمبر ٢٠١٣ لتصل إلى ٧,١% في نوفمبر ٢٠١٤. بينما تراجعت الحصة السوقية لشركة اسمنت المنطقة الشرقية لتصل إلى ٥,٤% في نوفمبر ٢٠١٤ بدلاً من ٦,٥% في نوفمبر ٢٠١٣ نتيجة إلى دخول شركات اسمنت جديدة في القطاع وارتفاع الطاقة الانتاجية للشركات.

أهم البيانات

الشركات	الإرساليات المحلية			حجم مخزون الكلنكر	
	أكتوبر ٢٠١٤	نوفمبر ٢٠١٣	نوفمبر ٢٠١٤	نوفمبر ٢٠١٤	نوفمبر ٢٠١٣
اسمنت اليمامة	٣٨٠	٣٣٥	٤٤٤	٢٦٤٨	١١٦٤,٦
اسمنت السعودية	٥٨٠	٥٢٢	٧١٤	٣٢٧١	١٩٢٣
اسمنت الشرقية	٢٢٧	٢٢٧	٢٧٤	٩٣٥	٥٦١
اسمنت القصيم	٢٧٧	٢٨٦	٣٤٨	٩٢٥	٥١٤
اسمنت ينبع	٤٠٠	٤٢٣	٥٤٣	٢٩٢٢	١٣٩٠
اسمنت العربية	٣٨٢	٣٦٤	٥٠٦	٥١٠	٨٥١
اسمنت الجنوبية	٥٥٥	٤٩٤	٧٠٠	١٩٨٨	١٣٧٧
اسمنت تبوك	١٠١	١٠٨	١٢٥	٥٣٢	٤٣٥
اسمنت الرياض	٢٤١	١٩١	٣٠٥	١٥٩٨	٩٦٣
اسمنت نجران	٢٧٢	١٥١	٣٦٣	٢٩٠٧	١٤٤٧
اسمنت المدينة	١٤٥	١١٦	١٧٣	٥٩٤	٥٢٦
اسمنت الشمالية	١٣٣	١١٤	١٦٣	١٢٦٩	١٠٠٧
اسمنت الجوف	١٠٩	٨٠	١٢٤	٦٢٣	٤١٤
اسمنت الصفوة	١٢٩	١١٩	١٦٠	٩٩	١١٥
اسمنت حائل	١٢٧	٧٠	١٤٦	٥٨٠	٤٥١
المجموع	٤,٠٥٩	٣,٦٥٠	٥,٠٨٨	٣١,٤٠١	١٣,١٤٩

المصدر: شركة اسمنت اليمامة ، الجزيرة كابيتال

الحصص السوقية لشركات الاسمنت السعودية (%)

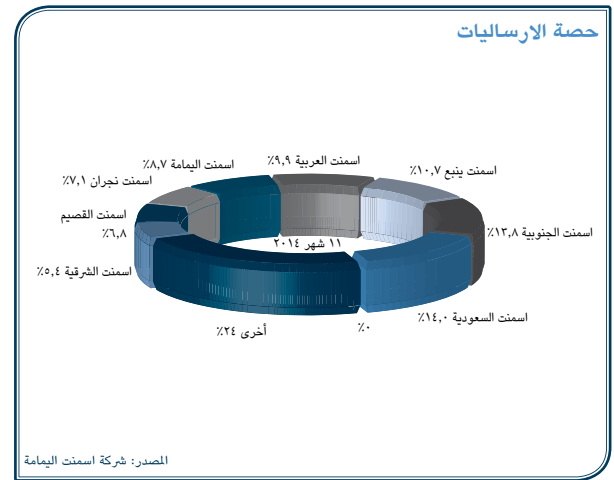
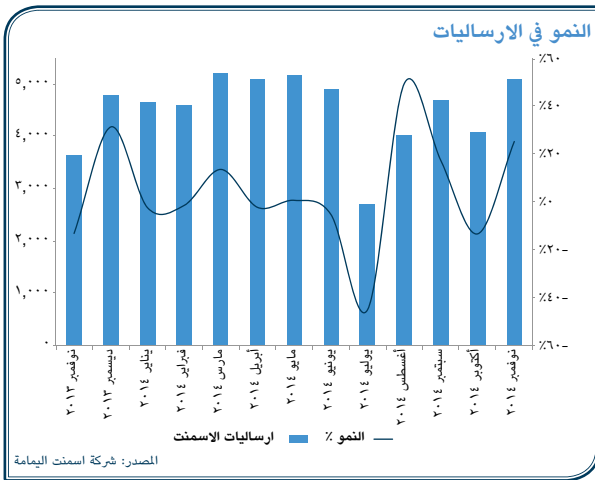


المصدر: شركة اسمنت اليمامة

أخبار الشركات والأحداث القادمة

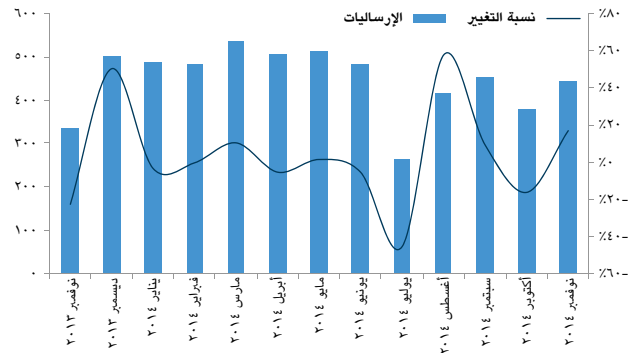
الشركة	تاريخ الإعلان	الخبر
اسمنت المنطقة الشرقية	٢٠١٤-١٢-١٠	إحافاً لإعلان الشركة بخصوص إنشاء خط إنتاج جديد بطاقة إنتاجية تبلغ ١٠٠.٠٠٠ طن كلنكر يومياً، حيث طلب مجلس الإدارة المزيد من الإيضاحات حول العروض التي قدمت، كما طلب مجلس الإدارة تزويده بمزيد من الإيضاحات وفق معطيات سوق الاسمنت الحالي وسيتم العرض على مجلس الإدارة عند اكتمال المعلومات المطلوبة.
اسمنت المنطقة الشرقية	٢٠١٤-١١-٢٦	أعلنت الشركة ان الاضرابات الامنية والسياسية في اليمن التي تفاقمت خلال العام الحالي قد أدت الى انقطاع محدود في امدادات بعض المواد الاولية والوقود الى مصنع الشركة (الشركة العربية اليمنية للاسمنت) خلال شهر نوفمبر ٢٠١٤، حيث أثرت بصورة سلبية على عمليات انتاج الكلنكر. عموماً، تسير عمليات الانتاج الحالية بشكل اعتيادي بعد حل مشكلة إمداد المواد الخام والوقود.
اسمنت المدينة	٢٠١٤-١٢-٠٣	ومن الجدير ذكره أن الشركة العربية اليمنية للأسمنت هي شركة زميلة ومقرها اليمن، برأس مال يبلغ ١٤٢,٥ مليون دولار امريكي حيث تمتلك شركة اسمنت المنطقة الشرقية ما نسبته ٣١,٥٨٪ منها. سيكون الأثر المالي انخفاض على حصة الشركة ما يزيد عن ٨ مليون ريال سعودي بحلول نهاية العام ٢٠١٤.
اسمنت المدينة	٢٠١٤-١٢-٠٣	أعلنت شركة اسمنت المدينة عن مشروع نظام الاستفاداة من الطاقة البديلة مع شركة سينوما العالمية على النحو التالي: <ul style="list-style-type: none"> • وافق مجلس ادارة الشركة على المشروع في تاريخ ٢ ديسمبر ٢٠١٤. • التاريخ المتوقع للبدء بإنشاء المشروع ١ يناير ٢٠١٥. • تكلفة المشروع ٢٥ مليون ريال سعودي. • تتوقع الشركة ان تستكمل المشروع في ٣٠ يونيو ٢٠١٥. • سيساهم المشروع في تشغيل خط الانتاج الثاني.
اسمنت المدينة	٢٠١٤-١٢-١٠	أعلنت الشركة عن البدء بالانتاج التجريبي للخط الانتاجي الثاني في ١٠ ديسمبر ٢٠١٤ بطاقة تصميمية قدرها ٥٥٠٠ طن يومياً. هذا وسيستمر التشغيل التجريبي لمدة أربعة أشهر الى أن يتم الانتهاء من عملية اختبار معدات الخط الثاني وكفاءة الانتاج. هذا وستعلن الشركة لاحقاً عن بداية التشغيل التجاري والأثر المالي لها.
اسمنت المنطقة الجنوبية	٢٠١٤-١٠-٢٣	أعلنت الشركة عن بيع حصتها بشركة التصنيع وخدمات الطاقة البالغة ١١,٢٤٩,٩٩٧ سهم بقيمة ٢٢٤,٩٩ مليون ريال سعودي التي تمثل المساهمة الكاملة للشركة، حيث تم ايداع المبلغ في حساب الشركة في تاريخ ٣٠ سبتمبر ٢٠١٤ حيث استكملت اجراءات البيع في ٢٢ اكتوبر ٢٠١٤. ظهرت النتائج المالية لعملية البيع على النتائج المالية للربع الثالث ٢٠١٤. أشارت الشركة أيضاً أن قيمة صافي ربحها تبلغ ١١٢,٤٦ مليون ريال سعودي

المصدر: زاوية، وموقع أرقام

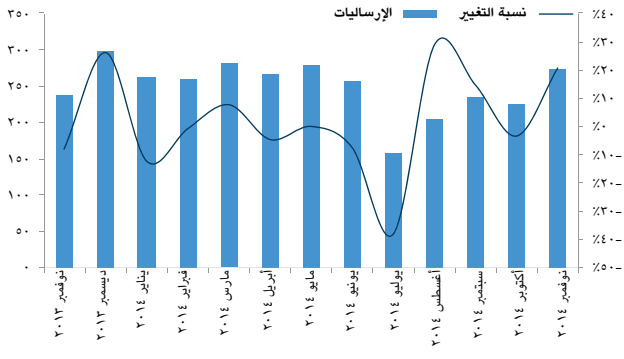


رساليات الاسمنت لكل شركة

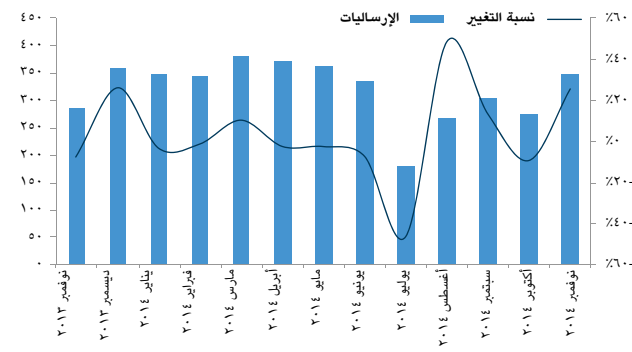
اسمنت اليمامة



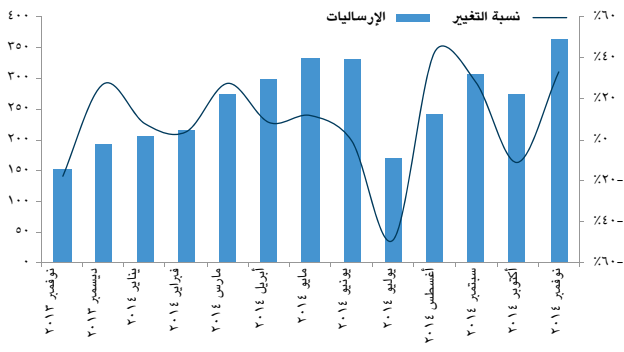
اسمنت الشرقية



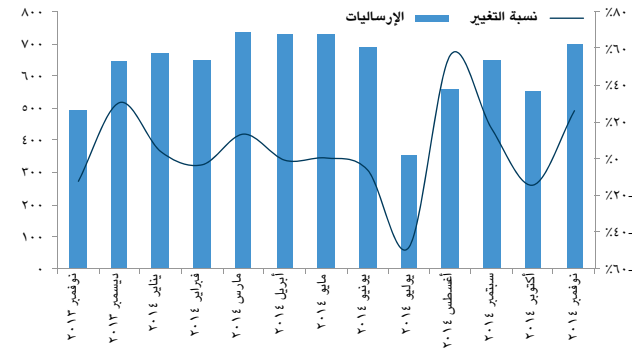
اسمنت القصيم



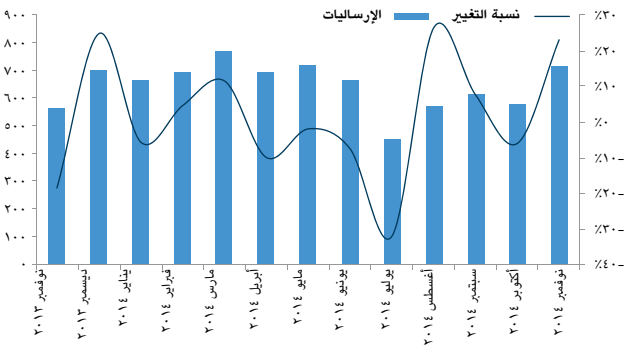
اسمنت نجران



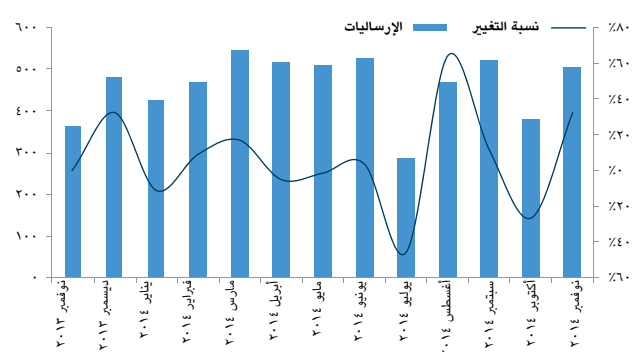
اسمنت الجنوبية



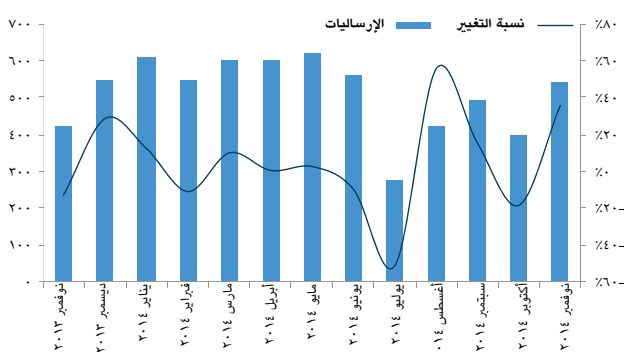
اسمنت السعودية



اسمنت العربية



اسمنت بنگ



مساعد المدير العام - الأبحاث
عبد الله علاوي
+٩٦٦ ١١ ٢٢٥٦٢٥٠
a.alawi@aljaziracapital.com.sa

محلل أول
سيد تيمور أختار
+٩٦٦ ١١ ٢٢٥٦١٤٦
s.akhtar@aljaziracapital.com.sa

محلل
سلطان القاضي
+٩٦٦ ١١ ٢٢٥٦٣٧٤
s.alkadi@aljaziracapital.com.sa

محلل أول
طلحة نزر
+٩٦٦ ١١ ٢٢٥٦١١٥
t.nazar@aljaziracapital.com.sa

محلل
صالح القيعطي
+٩٦٦ ١١ ٢٢٥٦٠٤٦
s.alquati@aljaziracapital.com.sa

محلل
جاسم الجبران
+٩٦٦ ١١ ٢٢٥٦٢٤٨
j.aljabran@aljaziracapital.com.sa

المدير العام لخدمات الوساطة والمبيعات
علاء اليوسف
+٩٦٦ ١١ ٢٢٥٦٠٠٠
a.yousef@aljaziracapital.com.sa

المدير العام المساعد -
رئيس الوساطة الدولية والمؤسساتية
لؤي جواد المطوع
+٩٦٦ ١١ ٢٢٥٦٢٧٧
lalmutawa@aljaziracapital.com.sa

المدير العام المساعد - المنطقة الشرقية ومنطقة
القصيم
عبد الله الرهيط
+٩٦٦ ١١ ٣٦١٧٥٤٧
aalrahit@aljaziracapital.com.sa

المدير العام المساعد - مجموعة خدمات الوساطة
والمبيعات بالمنطقة الوسطى
سلطان إبراهيم المطوع
+٩٦٦ ١١ ٢٢٥٦٣٦٤
s.almutawa@aljaziracapital.com.sa

المدير العام المساعد - رئيس المراكز الاستثمارية
للمنطقة الغربية والجنوبية والخدمات المساندة البديلة
عبد الله فايد المصباحي
٦٦١٨٤٠٠ ٩٦٦٦٦
a.almisbahi@aljaziracapital.com.sa

المدير العام المساعد - رئيس الوساطة المؤسساتية
وساطة المؤسسات
سامر الجاعوني
+٩٦٦ ١٢٢٥١٣٥٢
s.alJoouni@aljaziracapital.com.sa

تعد شركة الجزيرة للأسواق المالية (الجزيرة كابيتال) الزراع الاستثماري لبنك الجزيرة، وهي شركة سعودية مساهمة مغلقة متخصصة في أعمال الأوراق المالية، وملزمة بأحكام الشريعة الإسلامية في جميع تعاملاتها. تعمل الجزيرة كابيتال تحت إشراف هيئة سوق المال السعودية. لقد تم ترخيص الشركة من قبل هيئة سوق المال لتقديم خدمات التعامل في أعمال الأوراق المالية بصفة أصيل و وكيل والتعهد بالتغطية وخدمات الإدارة والحفظ والترتيب وتقديم المشورة. إن الجزيرة كابيتال استثمارية لقصة نجاح طويلة في سوق الأسهم السعودية حافظت خلالها لسنوات عدة على الريادة والتي تطمح بمواصلتها عن طريق التطوير المستمر لخدماتها، ومن خلال فتح آفاق تداول جديدة لعملائنا الكرام للوصول لأسواق الأوراق المالية الإقليمية والعالمية.

١. زيادة المراكز: يعني أن السهم يتم تداوله حالياً بسعر أقل من السعر المستهدف له لمدة ١٢ شهراً. والأسهم المصنفة "زيادة المراكز" يتوقع أن يرتفع سعرها بأكثر من ١٠٪ عن مستويات الأسعار الحالية خلال الأشهر الأثني عشر المقبلة.
٢. تخفيض المراكز: يعني أن السهم يتم تداوله حالياً بسعر أعلى من السعر المستهدف له لمدة ١٢ شهراً. والأسهم المصنفة "تخفيض المراكز" يتوقع أن ينخفض سعرها بأكثر من ١٠٪ عن مستويات الأسعار الحالية خلال الأشهر الأثني عشر المقبلة.
٣. محايد: يعني أن السهم يتم تداوله في نطاق قريب من السعر المستهدف له لمدة ١٢ شهراً. والسهم المصنّف "محايد" يمكن أن يتراوح سعره زائد أو ناقص ١٠٪ عن مستويات الأسعار الحالية خلال الأشهر الأثني عشر المقبلة.
٤. التوقف عن التغطية (SR/RH): يعني أن التصنيف معلق بانتظار مزيد من التحليل بسبب وجود تغيير جوهري في أداء الشركة التشغيلي/المالي، أو تغيير ظروف السوق أو أية أسباب أخرى خاصة بشركة الجزيرة للأسواق المالية.

إفصاحات وإقرارات وإخلاء المسؤولية

إن الغاية من إعداد هذا التقرير هي تقديم صورة عامة عن الشركة أو القطاع الاقتصادي أو الموضوع الاقتصادي محل البحث، وليس الهدف تقديم توصية ببيع أو شراء أو الاحتفاظ بأية أوراق مالية أو أصول أخرى. بناءً على ما سبق، لا يأخذ هذا التقرير بعين الاعتبار الظروف المالية الخاصة بكل مستثمر ومدى قابليته/ رغبته بتحمل المخاطر المتعلقة بالاستثمار في الأوراق المالية أو الأصول الأخرى، وبالتالي قد لا يكون مناسباً لجميع العملاء باختلاف أوضاعهم المالية وقدرتهم ورغبتهم في تحمل المخاطر. يفضل عموماً أن يقوم المستثمر بأخذ المشورة من عدة جهات ومصادر متعددة عندما يتعلق الأمر بالقرارات الاستثمارية وأن تأخذ هذه القرارات على وضعه المالي والقانوني والضريبي وغيره قبل الدخول بهذه الاستثمارات أو تصفيتها جزئياً أو كلياً. إن أسواق الأسهم والسندات والمتغيرات الاقتصادية الجزئية والكليّة ذات طبيعة متغيرة وقد تشهد تقلبات مفاجئة بدون سابق إنذار، لذلك قد يتعرض المستثمر في الأوراق المالية أو الأصول الأخرى لمخاطر وتقلبات غير متوقعة. جميع المعلومات والآراء والتوقعات والقيم العادلة أو الأسعار المستهدفة الواردة في التقرير مستقاة من مصادر تعتقد شركة الجزيرة للأسواق المالية بأنها موثوقة، لكن لم تقم شركة الجزيرة للأسواق المالية بتقنين هذه المعلومات بشكل مستقل، لذلك قد يحدث أن تكون هذه المعلومات مختصرة وغير كاملة، وبناءً عليه تعتبر شركة الجزيرة للأسواق المالية غير مسؤولة عن مدى دقة أو صحة المعلومات والتوقعات المبينة عليها الواردة في التقرير ولا تتحمل أية مسؤولية عن أية خسارة مادية أو معنوية قد تحدث بسبب استخدام هذا التقرير أو أجزاء منه. لا تقدم شركة الجزيرة للأسواق المالية أية ضمانات بخصوص التوقعات أو الأسعار العادلة أو الأسعار المستهدفة أو الأرقام الواردة بالتقرير وجميع التوقعات والبيانات والأرقام والقيم العادلة والأسعار المستهدفة قابلة للتغيير أو التعديل بدون إشعار مسبق. الأداء السابق لأي استثمار لا يعتبر مؤشراً للأداء المستقبلي. تقديرات السعر العادل أو السعر المستهدف والتوقعات والتوصيات بخصوص الآفاق المستقبلية الواردة بالتقرير قد لا تحصل فعلياً. قد ترتفع أو تنخفض قيمة الأسهم أو الأصول المالية الأخرى أو العائد منها. أي تغيير في أسعار العملات قد يكون له أثر إيجابي أو سلبي على قيمة/ عائد السهم أو الأوراق المالية الواردة في التقرير. قد يحصل المستثمر على مبلغ أقل من المبلغ الأصلي المستثمر في حالات معينة. بعض الأسهم أو الأوراق المالية قد تكون بطبيعتها قليلة السيولة / التداول أو تصبح كذلك بشكل غير متوقع في ظروف معينة وهو ما قد يزيد المخاطرة على المستثمر. قد تطبق رسوم على الاستثمارات في الأسهم. تم إعداد هذا التقرير من قبل موظفين متخصصين في شركة الجزيرة للأسواق المالية، وهم يتعهدون بأنهم وزوجاتهم وأولادهم لا يمتلكون أسهماً أو أوراق مالية أخرى يتضمنها هذا التقرير بشكل مباشر وقت إصدار هذا التقرير، لكن كاتبو هذا التقرير و/ أو زوجاتهم / أولادهم قد يمتلكون أوراق مالية / حصص في الصناديق المفتوحة للجمهور المستثمرة في الأوراق المالية المذكورة في هذا التقرير كجزء من محفظة متنوعة والتي تدار من قبل طرف ثالث. تم إعداد هذا التقرير بشكل منفصل ومستقل من قبل إدارة الأبحاث في شركة الجزيرة للأسواق المالية ولم يتم إطلاع أي أطراف داخلية أو خارجية قد يكون لها مصلحة مباشرة أو غير مباشرة في محتويات هذا التقرير قبل النشر، ما عدا أولئك الذين يسمح لهم مركزهم الوظيفي بذلك، و/ أو الأطراف الرابعة الذين التزموا باتفاقيات الحفاظ على سرية المعلومات مع الجزيرة كابيتال. قد تملك الجزيرة كابيتال و/ أو الشركات التابعة لها حصصاً في الأوراق المالية المذكورة في هذا التقرير بشكل مباشر، أو بشكل غير مباشر عن طريق صناديق استثمارية تديرها و/ أو ضمن صناديق استثمارية تدار من قبل أطراف ثالثة. قد تكون إدارة المصرفية الاستثمارية للجزيرة كابيتال في طور المباحثات للحصول أو حصلت فعلاً على صفقة أو صفقات من قبل الشركات موضوع هذا التقرير. قد يكون أحد أعضاء مجلس الإدارة في شركة الجزيرة للأسواق المالية أو أحد مدراءها التنفيذيين، أو أكثر من فرد واحد، عضو / أعضاء في مجلس إدارة أو الإدارة التنفيذية في إحدى الشركات المذكورة في هذا التقرير أو الشركات التابعة لها. لا يسمح بنسخ هذا التقرير أو أي جزء منه للتوزيع لأي جهة سواء داخل أو خارج المملكة العربية السعودية بدون الحصول على إذن خطي مسبق من شركة الجزيرة للأسواق المالية. على الأفراد والجهات المتقنية لهذا التقرير الالتزام بهذه القيود، والقبول بهذا التقرير يعني قبول الالتزام بالقيود السابقة.

إدارة الأصول | الوساطة | تمويل الشركات | خدمات الحفظ | المشورة

الإدارة العامة: طريق الملك فهد، ص.ب. ٢٠٤٢٨ الرياض ١١٤٥٥ المملكة العربية السعودية، هاتف: ٠١١-٢٢٥٦٠٠٠ فاكس: ٠١١-٢٢٥٦٠٦٨

شركة الجزيرة للأسواق المالية (الجزيرة كابيتال) شركة مساهمة سعودية مغلقة من حصة من هيئة السوق المالية ترخيص رقم (٧٦ - ٠٧ - ٣٧)

www.aljaziracapital.com.sa | ٨٠٠ ١١٦ ٩٩٩٩