



قطاع أعمال الأوراق المالية للربع الأول من العام 2012

ملخص :

يوضح هذا التقرير معدل نمو أرباح قطاع الأوراق المالية وأثر ذلك على أرباح المصارف السعودية عبر دراسة عينة رئيسية من شركات القطاع تمثل الشركات المالية التابعة للمصارف السعودية المدرجة في السوق المالية وعددها إحدى عشرة شركة مرخصة بممارسة أعمال الأوراق المالية.

يستعرض هذا التقرير نتائج شركات أعمال الأوراق المالية خلال الربع الأول من العام 2012

الجدير بالذكر أن عدد الأشخاص المرخص لهم بممارسة أعمال الأوراق المالية في السوق السعودية حتى تاريخ إعداد هذا التقرير بلغ 83 شخص مرخص حاصلين على 493 رخصة في أنشطة الأوراق المالية الخمس الرئيسية (التعامل، الإدارة، الفظ، الترتيب، المشورة) موزعة كالتالي:

للمزيد من المعلومات يرجى الاتصال على :
تركبي فدعق
مدير الأبحاث والمشورة
tfadaak@albiladinvest.com

أو الإدارة العامة :

الهاتف : +966 1 203 9892
الفاكس : +966 1 479 8453
ص. ب. : 140 الرياض 11411

جدول تفصيلي بالرخص الممنوحة من قبل هيئة سوق المال	
عدد الرخص الممنوحة	نوع الرخصة
51	تعامل : بصفة أصيل
41	تعامل : بصفة وكيل
52	تعامل : تعهد بالتغطية
65	إدارة : صناديق استثمار
61	إدارة : محفظ العملاء
78	ترتيب
77	تقديم مشورة
68	حفظ
493	مجموع الرخص الممنوحة

الشركات المالية التابعة للمصارف مرخصة في جميع أعمال الأوراق المالية باستثناء شركة العربي الوطني للاستثمار والتي حصلت على جميع الرخص عدا رخصة التعامل كأصيل .

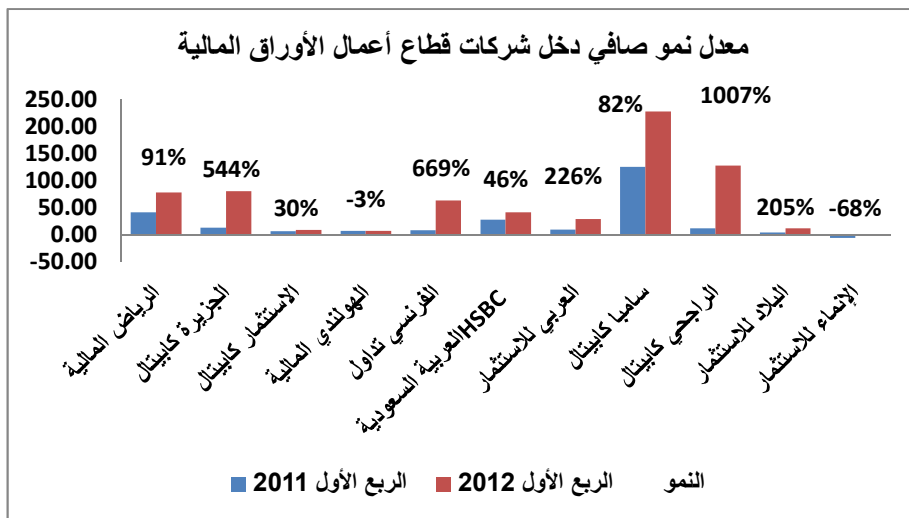


صافي الدخل لقطاع الأوراق المالية :

صافي الدخل (بالمليون) Net Income (Millions)			
النمو % Growth %	الربع الأول Q1 2012	الربع الأول Q1 2011	الشركة Company
91%	77.66	40.65	الرياض المالية
544%	79.92	12.42	الجزيرة كابيتال
30%	8.43	6.46	الاستثمار كابيتال
-3%	6.68	6.90	الهولندي المالية
669%	62.38	8.11	الفرنسي تداول
46%	40.58	27.77	HSBC العربية السعودية
226%	28.78	8.83	العربي للاستثمار
82%	227.32	124.66	سامبا كابيتال
1007%	127.33	11.50	الراجحي كابيتال
205%	11.41	3.74	البلاد للاستثمار
-68%	2.07-	6.58-	الإئماء للاستثمار
173%	668.41	244.45	الإجمالي

بلغ صافي أرباح شركات أعمال الأوراق المالية التابعة للمصارف السعودية المدرجة في السوق المالية 668.4 مليون ريال بنهاية الربع الأول من العام 2012 مسجلة ارتفاعاً بلغ 173% عن أرباح الربع المماثل من العام السابق .

أعلى نمو في صافي الأرباح حققه الراجحي كابيتال بمعدل نمو بلغ 1007% يليه الفرنسي تداول بـ 669% ثم الجزيرة كابيتال بمعدل نمو بلغ 544% .



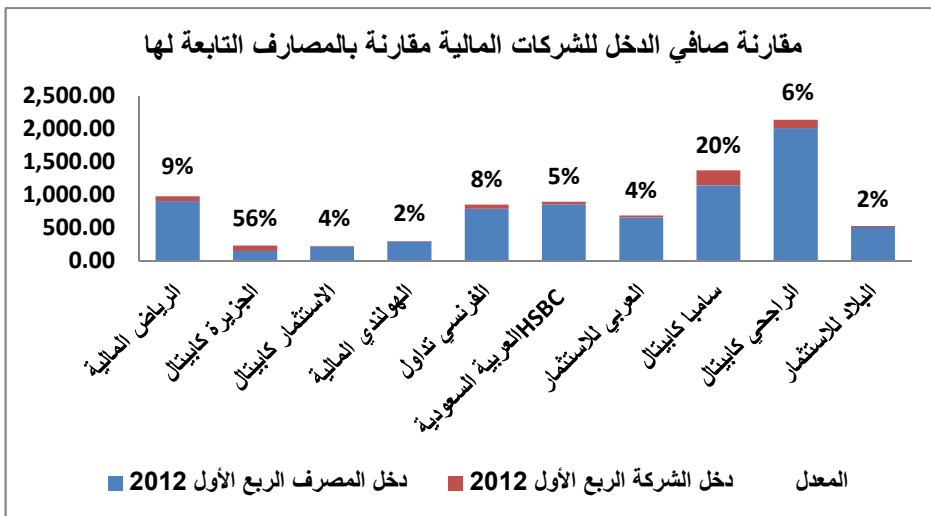


صافي دخل قطاع أعمال الأوراق المالية مقارنة بصافي دخل المصارف :

Banks Net Income Compared to Companies Net Income صافي دخل المصارف مقارنة بصافي دخل الشركات			
الشركة / المصرف	صافي دخل الشركة الربع الأول 2012	صافي دخل البنك الربع الأول 2012	الشركة
Company / Bank	Company's Net Income Q1 2012	Bank's Net Income Q1 2012	Company
%9	77.66	901.47	الرياض المالية
%56	79.92	143.75	الجزيرة كابيتال
%4	8.43	212.24	الاستثمار كابيتال
%2	6.68	290.07	الهولندي المالية
%8	62.38	788.90	الفرنسي تداول
%5	40.58	854.19	HSBC العربية السعودية
%4	28.78	655.51	العربي للاستثمار
%20	227.32	1,144.62	سامبا كابيتال
%6	127.33	2,011.33	الراجحي كابيتال
%2	11.41	511.51	البلاد للاستثمار
-	2.07-	185.90	الإنماء للاستثمار
%9	668.41	7,699.48	الإجمالي

بلغ صافي دخل الشركات المالية التابعة للمصارف السعودية المدرجة في السوق المالية 668.4 مليون ريال تمثل 9% من مجموع صافي دخل المصارف المدرجة والتي بلغت 7,699 مليون ريال خلال الربع الأول من العام 2012 .

أعلى معدل كان من نصيب الجزيرة كابيتال حيث مثل صافي الدخل للشركة ما نسبته 56% من مجموع صافي الدخل لبنك الجزيرة يليها سامبا كابيتال حيث مثل صافي الدخل للشركة نسبة قدرها 20% من مجموع صافي الدخل للبنك.



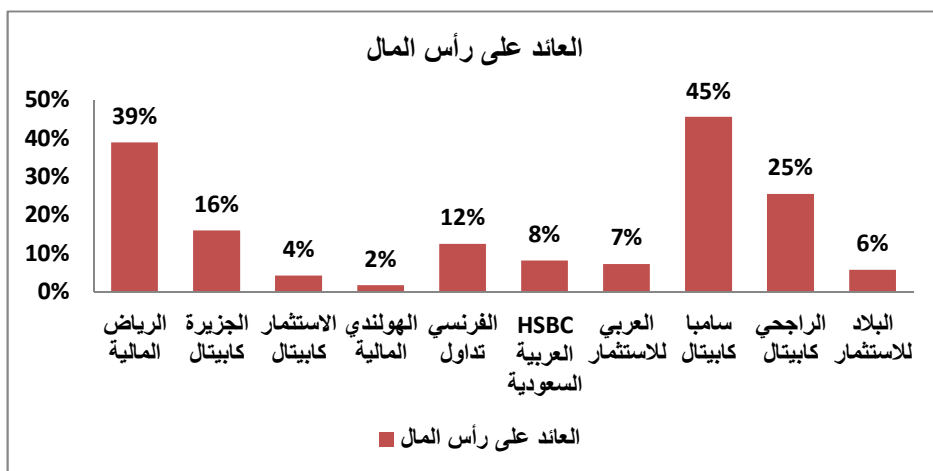


العائد على رأس المال :

Return on Capital العائد على رأس المال			
العائد على رأس المال Return on Capital	صافي الدخل الربع الأول Net Income Q1 2012	رأس المال Capital	الشركة Company
39%	77.66	200.00	الرياض المالية
16%	79.92	500.00	الجزيرة كابيتال
4%	8.43	200.00	الاستثمار كابيتال
2%	6.68	400.00	الهولندي المالية
12%	62.38	500.00	الفرنسي تداول
8%	40.58	500.00	HSBC العربية السعودية
7%	28.78	400.00	العربي للاستثمار
45%	227.32	500.00	سامبا كابيتال
25%	127.33	500.00	الراجحي كابيتال
6%	11.41	200.00	البلاد للاستثمار
-	2.07-	1,000.00	الإنماء للاستثمار
14%	668.41	4,900.00	الإجمالي

بلغ متوسط العائد على رأس المال للشركات المالية التابعة للمصارف السعودية 14% بنهاية الربع الأول من العام 2012 .

أعلى عائد حققه سامبا كابيتال بنسبة قدرها 45% يليه الرياض المالية بـ 39% ثم الراجحي كابيتال بـ 25% .

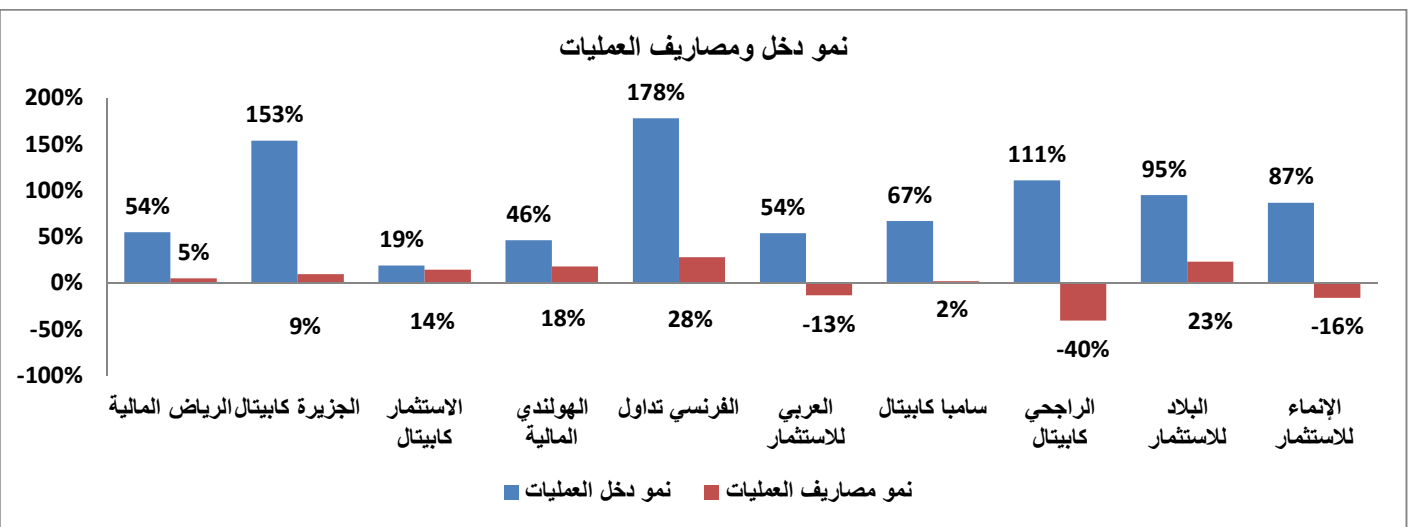




دخل العمليات ومصاريف العمليات :

بلغ إجمالي دخل العمليات للشركات المالية التابعة للمصارف المدرجة في السوق 873 مليون ريال بنهاية الربع الأول من العام 2012 مسجلة ارتفاعاً بلغ 70% عن الربع المماثل من العام السابق والذي بلغ 514 مليون ريال. كما بلغ إجمالي مصاريف العمليات للشركات المالية 244 مليون ريال بنهاية الربع الأول من العام 2012 مسجلة انخفاضاً بلغ 14% عن الربع المماثل من العام السابق والذي بلغ 285 مليون ريال.

مصاريف العمليات Operating Expense			دخل العمليات Operating Revenue			الشركة Company
النمو Growth	الربع الأول Q1 2012	الربع الأول Q1 2011	النمو Growth	الربع الأول Q1 2012	الربع الأول Q1 2011	
5%	31.45	29.98	54%	109.10	70.63	الرياض المالية
9%	36.83	33.67	153%	116.75	46.09	الجزيرة كابيتال
14%	19.72	17.28	19%	28.15	23.74	الاستثمار كابيتال
18%	16.27	13.82	46%	22.95	15.72	الهولندي المالية
28%	34.23	26.79	178%	96.91	34.90	الفرنسي تداول
-	-	27.59	--	-	44.85	HSBC العربية السعودية *
13%-	19.65	22.71	54%	48.44	31.53	العربي للاستثمار
2%	30.71	30.20	67%	258.03	154.85	ساميا كابيتال
40%-	40.59	68.20	111%	167.91	79.70	الراجحي كابيتال
23%	7.11	5.78	95%	18.52	9.52	البلاد للاستثمار
16%-	8.37	9.95	87%	6.30	3.38	الإنماء للاستثمار
14%-	244.93	285.95	70%	873.06	514.90	الإجمالي



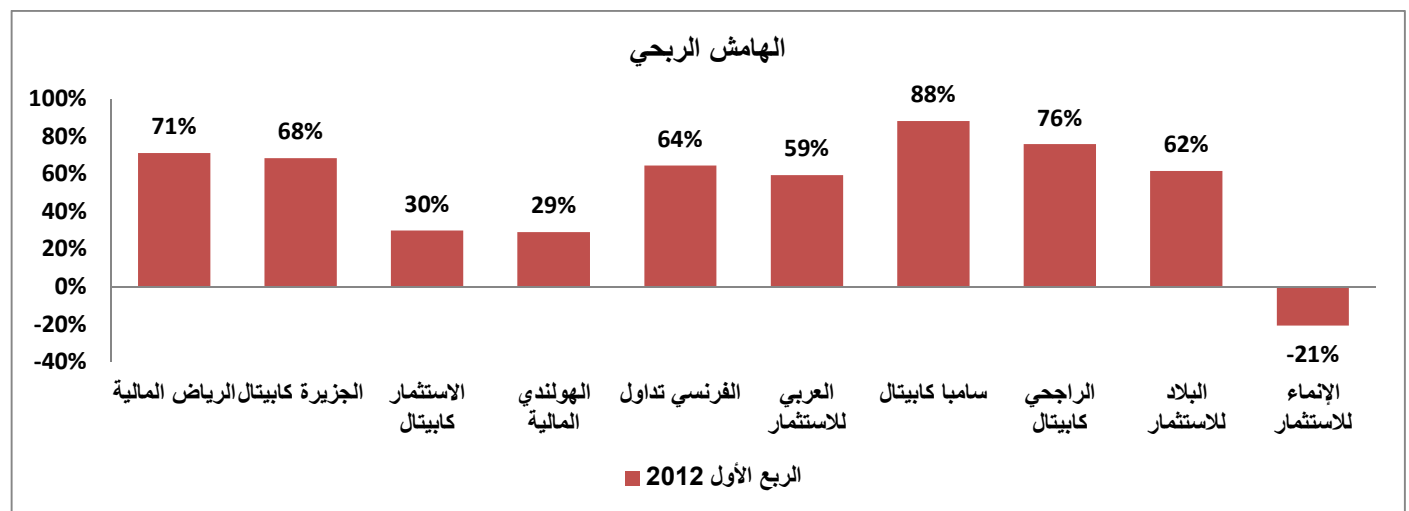
* تم استثناء HSBC العربية السعودية من الإجمالي والرسم البياني لعدم إفصاحها عن بيانات دخل العمليات ومصاريف العمليات للربع الأول من العام 2012



صافي الدخل إلى دخل العمليات :

معدل صافي الدخل إلى دخل العمليات (الهامش الربحي) من أهم المؤشرات التي تقيس مدى كفاءة الشركة في أداء نشاطها. أعلى معدل حققته سامبا كابيتال بـ 88% ثم الراجحي كابيتال بـ 76% فالرياض المالية بـ 71%.

Profit Margin الهامش الربحي		Net Income صافي الدخل		Operating Revenue دخل العمليات		الشركة Company
الربع الأول Q1 2012	الربع الأول Q1 2011	الربع الأول Q1 2012	الربع الأول Q1 2011	الربع الأول Q1 2012	الربع الأول Q1 2011	
71%	57%	77.66	40.65	109.10	70.63	الرياض المالية
68%	27%	79.915	12.417	116.748	46.085	الجزيرة كابيتال
30%	27%	8.425	6.461	28.148	23.738	الاستثمار كابيتال
29%	44%	6.68	6.898	22.953	15.719	الهولندي المالية
64%	23%	62.381	8.111	96.909	34.898	الفرنسي تداول
-	62%	40.583	27.767	-	44.849	HSBC العربية السعودية*
59%	28%	28.783	8.826	48.436	31.532	العربي للاستثمار
88%	80%	227.324	124.655	258.03	154.851	سامبا كابيتال
76%	14%	127.326	11.504	167.911	79.703	الراجحي كابيتال
62%	39%	11.409	3.737	18.52	9.515	البلاد للاستثمار
-	-	2.072-	6.575-	9.951	3.376	الإئماء للاستثمار
77%	47%	668.41	244.45	873.06	514.91	الإجمالي



* تم استثناء HSBC العربية السعودية من الإجمالي والرسم البياني لعدم إفصاحها عن بيانات دخل العمليات ومصاريف العمليات للربع الأول من العام 2012



شركة البلاد للاستثمار
إدارة الأبحاث والمشورة

research@albiladinvest.com

تعريفات :

أعمال الأوراق المالية :

يقصد بأعمال الأوراق المالية ممارسة أي من النشاطات التالية (التعامل، الترتيب، الإدارة، تقديم المشورة، الحفظ) من قبل أي شخص في سياق ممارسته لنشاطه التجاري .

الأرباح :

هو رقم يمثل المتبقي من الإيرادات بعد خصم جميع الالتزامات المترتبة على الشركة.

هامش الربح :

هي نسبة مئوية ناتجة عن قسمة صافي الدخل على إجمالي إيرادات الشركة.

دخل العمليات :

هو رقم يمثل الإيرادات من الأموال التي تحصل عليها الشركة مقابل الخدمات التي تقدمها.

مصاريف العمليات :

هو رقم يمثل التكاليف المترتبة على الخدمة المقدمة من الشركة.

العائد على رأس المال :

هو نسبة مئوية يمثل حاصل قسمة صافي الدخل على رأس المال.

إخلاء المسؤولية :

بذلت شركة البلاد الاستثمارية أقصى جهد للتأكد من أن محتوى المعلومات المذكورة في هذا التقرير صحيحة ودقيقة ومع ذلك فإن شركة البلاد للاستثمار ومديريها وموظفيها لا يقدمون أي ضمانات أو تعهدات صراحة أو ضمناً بشأن محتويات التقرير و لا يتحملون بطريقة مباشرة أو غير مباشرة أي مسؤولية قانونية ناتجة عن ذلك.

لا يجوز إعادة نسخ أو إعادة توزيع أو إرسال هذا التقرير بطريقة مباشرة أو غير مباشرة لأي شخص آخر أو نشره كلياً أو جزئياً لأي غرض من الأغراض دون الموافقة الخطية المسبقة من شركة البلاد للاستثمار .

كما نلفت الانتباه بأن هذه المعلومات لا تشكل توصية بشراء أو بيع أوراق مالية أو لاتخاذ قرار استثماري.

يعتبر أي إجراء استثماري يتخذه المستثمر بناءً على هذا التقرير سواء كان كلياً أو جزئياً هو مسؤوليته الكاملة وحده.

ليس الهدف من هذا التقرير إن يستخدم أو يعتبر مشورة أو خياراً أو أي إجراء آخر يمكن أن يتحقق مستقبلاً. لذلك فإننا ننصح بالرجوع إلى مستشار استثماري مؤهل قبل الاستثمار في مثل هذه الأدوات الاستثمارية.

تحتفظ شركة البلاد للاستثمار بجميع الحقوق المرتبطة بهذا التقرير