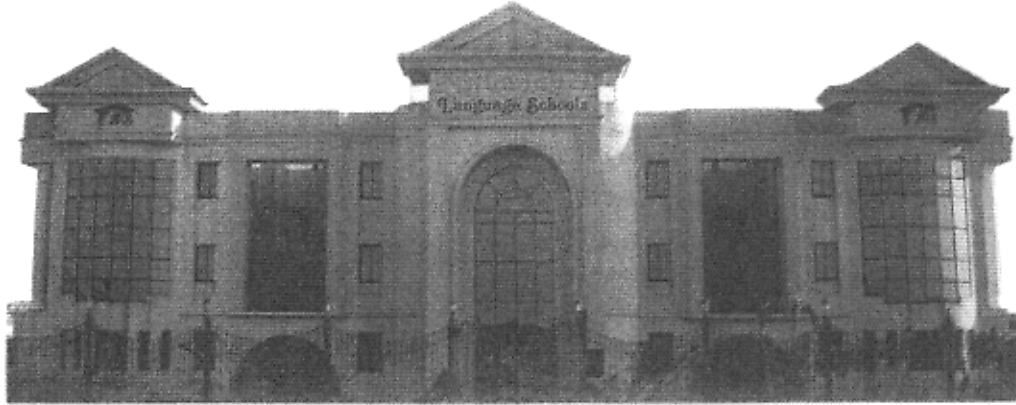


الشركة المصرية لنظم التعليم الحديثة ش.م.م.  
The Egyptian Modern Education Systems, S.A.E.

Millennium  
MIS Language Schools

مدارس الألفية  
الثالثة للغات



تقرير إفصاح عن مدى وجود احداث جوهرية غير معلنه

هيكل الملاك و نسبة ملكية اعضاء مجلس الادارة (وفقا لآخر بيان افصاحي سابق) :

النسبة %	عدد الاسهم وفقا لآخر بيان افصاحي سابق	اسماء حملة ٥% من اسهم الشركة
٠,٠٢%	٩٤٠٠٠	وليد يوسف حسن محمد
١٧,٥%	٥٦٠٠٠٠٠	دعاء يوسف حسن محمد
١٠%	٣٢٠٠٠٠٠	احمد محمد حسن ابراهيم
٩,٦%	٣٠٥٢٣٢٨	حسن عبد الصمد عبدالله مكي
٢,٣%	٧٤٥٩٥٠	محمد حسن ابراهيم حمدي
٤٠,٢%	١٢٦٩٢٢٧٨	الاجمالي

النسبة %	عدد الاسهم وفقا لآخر بيان افصاحي سابق	ملكية اعضاء مجلس الادارة
٠,٠٢%	٩٤٠٠٠	وليد يوسف حسن محمد
٠,٠٥%	٩٠٠٠	بسنت احمد رافت احمد
٠,٠٣%	١٠٣٠٠٠	اجمالي ملكية اعضاء مجلس الادارة
٥٩,٨%	١٨٩٠٥٤٨٠	نسبة التداول الحر طبقا لآخر هيكل مساهمين

هل هناك تغيرات في هيكل المساهمين منذ اخر نموذج افصاحي : لا يوجد  
تشكيل مجلس الادارة :

جهة التمثيل	الوظيفة	الاسم
الشركة	رئيس مجلس الإدارة والعضو المنتدب	وليد يوسف حسن محمد
داخل الشركة	عضو مجلس الإدارة	صباح يوسف حسن محمد
داخل الشركة	عضو مجلس الإدارة	بسنت احمد رافت احمد
داخل الشركة	عضو مجلس الإدارة	هيثم زكريا محمد علام
داخل الشركة	عضو مجلس الإدارة	عماد احمد عبدالجواد احمد

الشركة المصرية لنظم التعليم الحديثة ش.م.م.  
The Egyptian Modern Education Systems, S.A.E.

Millennium  
MiS Language Schools

مدارس الألفية  
الثالثة للغات



\* يذكر التغييرات التي طرأت علي تشكيل المجلس خلال الفترة : لا يوجد  
موجز باهم المؤشرات المالية عن الفترات المالية المثلثة للسنوات الثلاثة السابقه

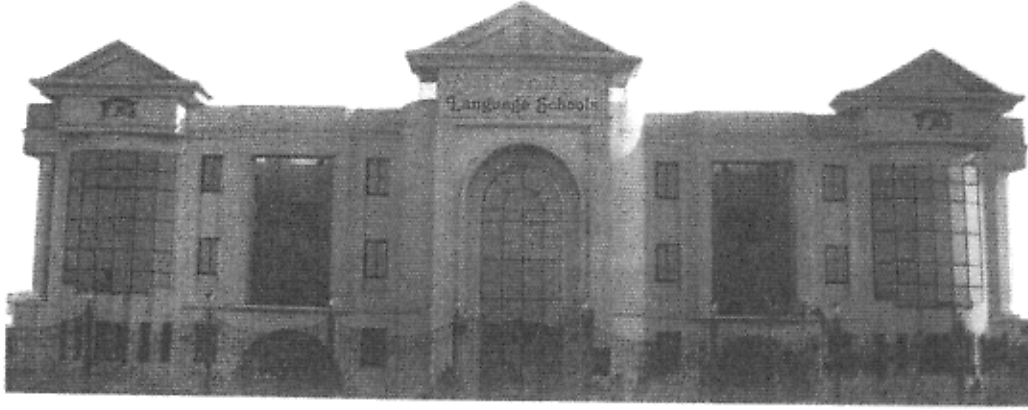
مضاعف الربحية في ٢٠١٩/٢/١٣	٢٠١٨	٢٠١٧	٢٠١٦	نسب القيم السوقية
١,٢٢٠	١,٤١	٢,٢٩	٧,٥٢	سعر إقبال السهم
١١,٠٩	١٧,٣١	٢٩	١٩,٩٥	مضاعف الربحية
١,٢٤	١,٤	٢,٢٩	٢	مضاعف القيمة الدفترية
.١١	.١١	.١٩	.٢٦	ربحية السهم
-	-	-	-	التوزيع النقدي للسهم
-	-	-	-	عدد ونسبة اسهم الخزينة
٩,٠٤	٩,٠٤	٩,١٠	٧,٦٧	مضاعف ربحية القطاع
١٢,٥	١٢,٥	١٧,٢٣	٩,٥٨	مضاعف ربحية السوق
				نسب الربحية
	%٤٥,٥٥	%٤٣,٩٦	%٤٤,٠٣	هامش ربح التشغيل
	%١٣,٥٠	%١٨,٥٨	%٢٠,١١	هامش الربحية
	%٦	%١١	%١٣	العائد علي الحقوق الملكية
	%٣	%٤	%٥	العائد علي اجمالي الأصول
				نسب ادارة الأصول
	٠,٢٠	٠,٢٤	٠,٢٦	معدل دوران إجمالي الأصول
				تقييم المقبوضات
	%٣٦	%١	%١	نسبة السيولة إلى الإلتزامات المتداولة
				نسب السيولة
	%٣٧	%٢٢	%٢٢	النسبة الجارية
	%٣٧	%٢٢	%٢٢	النسبة السريعة
				نسب ادارة الدين
			%٣٨	نسبة الديون/ حقوق الملكية

• طبقاً للقوائم المالية عن السنة المالية المنتهية في  
٢٠١٦/٦/٣٠ ، ٢٠١٧/٦/٣٠ ، ٢٠١٨/٦/٣٠ م.

الشركة المصرية لنظم التعليم الحديثة ش.م.م.  
The Egyptian Modern Education Systems, S.A.E.

**Mis Millennium**  
Language Schools

مدارس الألفية  
الثالثة للغات



المصرية لنظم التعليم الحديثة

١٢/٠٢/٢٠١٩

الى

٠٥/٠٢/٢٠١٩

التغير في سعر السهم ومضاعف الربحية خلال الفترة من

التغير في مضاعف الربحية		مضاعف الربحية		ربحية	التغير في سعر السهم		سعر السهم	
نسبة	مره	١٢/٠٢/٢٠١٩	٠٥/٠٢/٢٠١٩	المسهم	نسبة	جنيه مصرى	١٢/٠٢/٢٠١٩	٠٥/٠٢/٢٠١٩
١٥,٥٣	١,٤٩	١١,٠٩	٩,٦٠	٠,١١٠	١٥,٥٣	٠,١٦	١,٢٢٠	١,٠٥٦

• ربحية السهم طبقا للقوائم المالية عن السنة المالية المنتهية في ٣٠/٠٦/٢٠١٨.

12.5 ١٢/٠٢/٢٠١٩

9.04 ١٢/٠٢/٢٠١٩

مضاعف ربحية السوق في

مضاعف ربحية القطاع في


الشركة المصرية لنظم التعليم الحديثة ش.م.م.  
The Egyptian Modern Education Systems, S.A.E.

**Mis Millennium**  
Language Schools

مدارس الألفية  
الثالثة للغات



التطورات التي طرأت على نشاط الشركة منذ اخر بيان افصاحي سابق: لا يوجد  
الاحداث الجوهرية غير المعلنة و المؤثرة على اداء السهم: لا يوجد  
التغيرات الجوهرية الداخلية والخارجية المؤثرة في أنشطة الشركة التشغيلية: لا يوجد  
التغيرات في الهيكل التمويلي للشركة متضمنه زيادة رؤس الاموال: تم زيادة رأس المال من  
٣١٥٩٧٧٥٨ جنية الى ٤٢٢٨٧٤٢٠ جنية .  
التغيرات الجوهرية التي طرأت على (استثمارات) الشركة: لا يوجد

اقرار	
اقر انا / هيثم زكريا محمد علام بصفتي مدير علاقات المستثمرين بانني مسؤل عن صحة البيانات الواردة.	
الاسم	هيثم زكريا محمد علام
الوظيفة	مدير علاقات المستثمرين
التوقيع	
تحريرا في	٢٠١٨/٢/١٤ م.

